

BAN

Windrispenband

Die BAN Windrispenbänder werden in Aussteifungsverbänden von Dachkonstruktionen als Zugstäbe eingesetzt.

Das neue BAN094050 ist mit einer 0,9 mm Ausgangsdicke sehr leicht und lässt sich auch gut handhaben. Bei der Entwicklung hat man auf diesen neuartigen Lochtyp gesetzt, den sogenannten "Strong Holes". Diese Löcher werden nicht gestanzt, sondern durch Verdrängen des Materials hergestellt. Diese Produktionsmethode bewirkt, dass die Tragfähigkeit im Vergleich zu Bändern mit gestanzten Löchern nicht reduziert werden muss.

Eigenschaften

Material

Stahlqualität:

- t = 0,9 mm : S550 GD + Z 275
- t = 1.5 mm : S350 GD + Z 275
- t ≥ 2.0 mm : S 250 GD +Z 275 gemäß DIN EN 10346

Korrosionsschutz:

275 g/m² beidseitig - entsprechend einer Zinkschichtdicke von ca. 20 µm

- In der Edelstahlausführung (1.4401) ist das Windrispenband BAN204025S als Standardprodukt erhältlich, andere Größen auf Anfrage.

Vorteile

- Bei höheren Belastungen können mehrere Bänder nebeneinander eingebaut werden.
- In diesen Fällen werden die BNSP Spanngeräte empfohlen, um ein gleichmäßiges Spannen der Bänder zu ermöglichen.

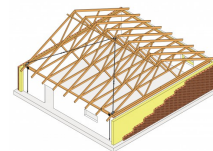
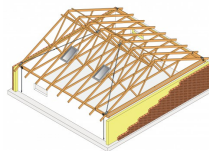
Vorteile des neuen BAN09:

- Gleiche Tragfähigkeit wie bei herkömmlichen Windrispenbändern
- Erhebliche Gewichtsreduktion; dadurch große Vorteile bei der Handhabung auf dem Dach
- Produktionsbedingte seitliche Krümmung wie bei herkömmlichen Bändern entfallen
- Geringerer Biegezugwiderstand

Anwendung

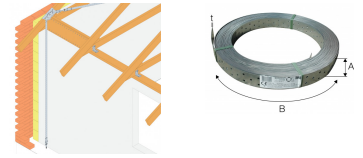
Anwendbare Materialien

Auflager:



BAN
Windrispenband

Technische Daten



Abmessungen (mm)

Artikel	Abmessung			Löcher
	A [mm]	B [mm]	t [mm]	Ø [mm]
BAN202510	25	10	2	5
BAN202525	25	25	2	5
BAN154025 * **	40	25	1.5	5
BAN204025 *	40	25	2	5
BAN154050 * **	40	50	1.5	5
BAN204050 *	40	50	2	5
BAN304050	40	50	3	5
BAN156050 **	60	50	1.5	5
BAN206050	60	50	2	5
BAN158025 **	80	25	1.5	5
BAN208025	80	25	2	5
BAN094050 * ***	40	50	0.9	5

*) mit Metermarkierung

**) Material: S350GD

***) Material: S550GD - Für weitere Informationen, siehe eigene Produktseite: BAN09

Charakt. Werte der Tragfähigkeit

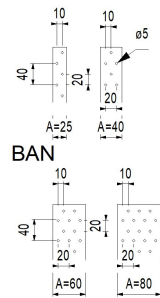
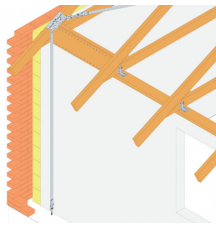
Artikel	$R_{1,k}$ [kN]			
	CNA4,0x35	CNA4,0x40	CNA4,0x50	CNA4,0x60
BAN154025 * **	min (17/kmod ; 1,66 x n)	min (17/kmod ; 1,85 x n)	min (17/kmod ; 2,22 x n)	min (17/kmod ; 2,36 x n)
BAN204025 *	min (17.8/kmod ; 1,66 x n)	min (17.8/kmod ; 1,85 x n)	min (17.8/kmod ; 2,22 x n)	min (17.8/kmod ; 2,36 x n)
BAN154050 * **	min (17/kmod ; 1,66 x n)	min (17/kmod ; 1,85 x n)	min (17/kmod ; 2,22 x n)	min (17/kmod ; 2,36 x n)
BAN204050 *	min (17.8/kmod ; 1,66 x n)	min (17.8/kmod ; 1,85 x n)	min (17.8/kmod ; 2,22 x n)	min (17.8/kmod ; 2,36 x n)
BAN304050	min (26.7/kmod ; 1,66 x n)	min (26.7/kmod ; 1,85 x n)	min (26.7/kmod ; 2,22 x n)	min (26.7/kmod ; 2,36 x n)
BAN156050 **	min (25.5/kmod ; 1,66 x n)	min (25.5/kmod ; 1,85 x n)	min (25.5/kmod ; 2,22 x n)	min (25.5/kmod ; 2,36 x n)
BAN206050	min (26.7/kmod ; 1,66 x n)	min (26.7/kmod ; 1,85 x n)	min (26.7/kmod ; 2,22 x n)	min (26.7/kmod ; 2,36 x n)
BAN158025 **	min (34/kmod ; 1,66 x n)	min (34/kmod ; 1,85 x n)	min (34/kmod ; 2,22 x n)	min (34/kmod ; 2,36 x n)
BAN208025	min (35.6/kmod ; 1,66 x n)	min (35.6/kmod ; 1,85 x n)	min (35.6/kmod ; 2,22 x n)	min (35.6/kmod ; 2,36 x n)
BAN094050 * ***	min (17.8/kmod ; 1,66 x n)	min (17.8/kmod ; 1,85 x n)	min (17.8/kmod ; 2,22 x n)	min (17.8/kmod ; 2,36 x n)

BAN
Windrispenband

Installation

Befestigung

- Der Anschluss an das Holz erfolgt mit CNA4,0xℓ Kammnägeln oder CSA5,0xℓ Schrauben.
- Der Anschluss an das Simpson Strong-Tie® Windverbandsystem erfolgt mit Clips BF25M5 oder BF4060M5.



BAN-hole pattern

BAN
Windrispenband

Technical Notes

Simpson Strong-Tie GmbH
Hubert-Vergölst-Str. 6-14 D-61231 Bad Nauheim
tel: +49 (6032) 86 80- 0
fax : +49 (6032) 86 80- 199

BAN
Windrispenband

