



HECO-UFIX® MDF-Schraube

Produktinformation

- Rand- und achsnahes Arbeiten möglich
- Stirnseitiges Verschrauben ohne Vorbohren realisierbar
- Aufweitung des Bohrloches durch die Fräsrippen an der Spitze; dadurch wird das Spaltverhalten in MDF und das Ausbeulen reduziert
- Exaktes und rutschfreies Ansetzen auf der Materialoberfläche
- HECO-Drive und Antrieb mit GripFit perfekt aufeinander abgestimmt; der Bit wird festgeklemmt und taumelt nicht
- Nur eine Antriebsgröße für das gesamte Sortiment

Die optimale Schraube für MDF- und HDF-Platten

Kleiner Senkkopf mit Frästaschen

Optimale Fräseigenschaften im Holz, passgenauer Sitz im Beschlag

GripFit®
HECO-Drive ermöglicht einhändiges Arbeiten



▶ Video

MDF-Bohrspitze

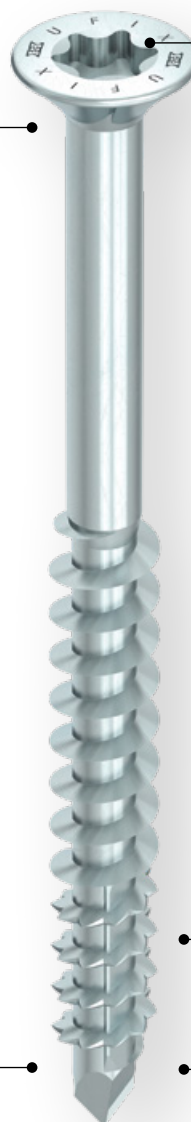
Leichtes und schnelles Vorbohren

Verzahntes Gewinde

Reduzierung des Einschraubdrehmoments

Fräsrippen an der Spitze

Reduzierung des Spaltverhaltens bei MDF



Ausführung: MDF-Schraube, Senkkopf mit Frästaschen

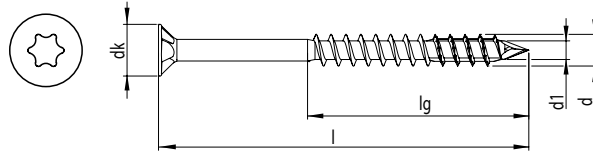
Antrieb: HECO-Drive

Gewinde: Teilgewinde

Werkstoff: Kohlenstoffstahl

Oberfläche: verzinkt blau, A2K **CHROME (VI) FREE +**

Oberflächencode
HECO-Etikett



Abmessung d x l [mm]	Gewindelänge lg [mm]	Kopf-Ø dk [mm]	Antriebsgröße	ETA	Artikelnummer	VE [Stk.]	Verpackungs- typ	Umkarton [Stk.]
3,5 ★	40	28	7,0	HD-20	47970	200	SKV	4000
	45	30	7,0	HD-20	47972	200	SKV	4000
	50	35	7,0	HD-20	47974	200	SKV	4000
4,0 ★	40	28	7,4	HD-20	47976	200	SKV	4000
	45	30	7,4	HD-20	47978	200	SKV	4000
	50	35	7,4	HD-20	47980	200	SKV	4000
	60	40	7,4	HD-20	47982	200	VARIANTA	2000
4,5 ★	45	30	7,9	HD-20	47984	200	SKV	4000
	50	35	7,9	HD-20	47986	200	VARIANTA	2000

Anwendungsbeispiele



Stirnseitige Montagen von Beschlägen



Stumpfe Korpusverbindungen



Rollenmontage