

US
Unterlegscheiben

Unterlegscheiben in verschiedenen Größen sind passend für Simpson Strong-Tie® Produkte konzipiert.

Eigenschaften

Material

Stahlqualität:

S 235 JR gemäß DIN EN 10025

Korrosionsschutz:

galvanisch verzinkt

nach Bearbeitung rundumfeuerverzinkt;

Zinkschichtdicke ca. 55 µm gemäß DIN EN 1461

Vorteile

- Möglichkeit zu großflächigen Lasteinleitung

Anwendung

Anwendbare Materialien

Auflager:

- Holz, Stahl

Aufzulagerndes Bauteil:

- Stahl

Anwendungsbereich

- Als Lastverteilungsfläche bei Zuganker oder Winkel.

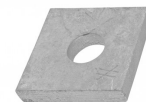
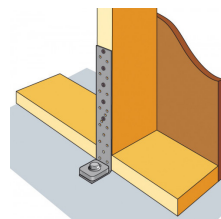
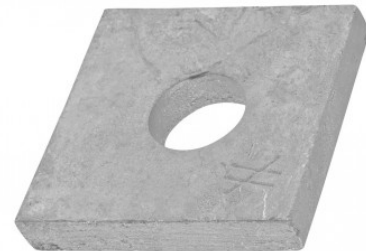
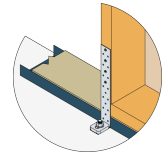
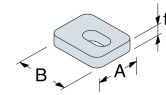


Fig.1 : Installation mit einer Schwelle

US
Unterlegscheiben

Technische Daten

Abmessung



AH mit 2 Schwellen

Artikel	Abmessung [mm]			
	A	B	Stärke	Löcher
US40/50/10G-B	40	50	10	13,5x25
US50/50/8G-B	50	50	8	17,5

Installation

Monteringsvejledning

- Eine Kante der U-Scheibe sollte so dicht wie möglich an der Biegelinie (z.B. des Zugankers) platziert werden.

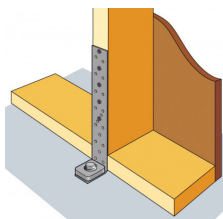


Fig.1 : Installation mit einer Schwelle

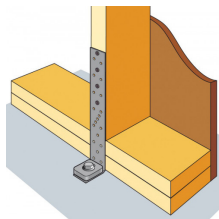


Fig.2 : Installation mit zwei Schwellen

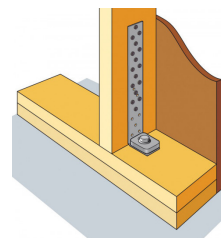


Fig.3 : Installation innenlegend

