

SHLM/ SHLS Schwellenhalter

Die SHLM und SHLS Schwellenhalter gewährleisten die Weiterleitung der Kräfte in die Betondecke.

Eigenschaften

Material

Stahlqualität:

S 250 GD +Z 275 gemäß DIN EN 10346

Korrosionsschutz:

275 g/m² beidseitig - entsprechend einer Zinkschichtdicke von ca. 20 µm

Vorteile

- Bei der Befestigung einer Holzschwelle auf Beton tritt immer wieder das Problem der Verankerung der Schwelle auf. Wegen der oftmals sehr geringen Abstände zum Betonrand können die bauaufsichtlich zugelassenen Befestigungsmittel der einschlägigen Hersteller nicht – oder nur noch mit hoher Abminderung der zulässigen Kräfte bzw. Tragfähigkeiten eingesetzt werden. Mit den Schwellenhaltern wird dieser Nachteil behoben, indem sie die Montage der Anker in ausreichenden Abständen zur Betonkante ermöglichen.

Anwendung

Anwendbare Materialien

Auflager:

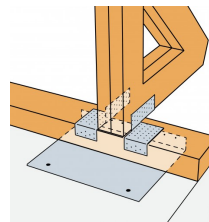
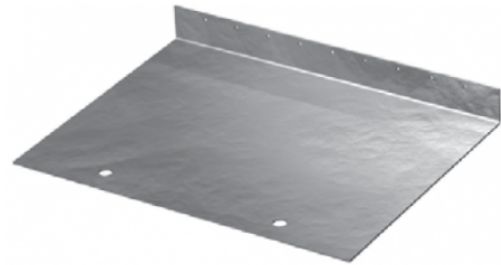
- Beton, Stahl

Aufzulagerndes Bauteil:

- Holz, Holzwerkstoff

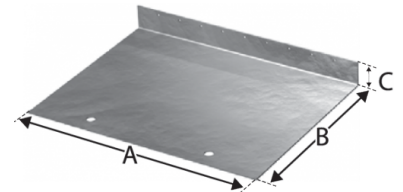
Anwendungsbereich

- Die SHLM und SHLS Schwellenhalter gewährleisten die Weiterleitung der Kräfte in die Betondecke.



SHLM/ SHLS
Schwellenhalter

Technische Daten



Abmessungen

Artikel	Abmessungen [mm]			Löcher Befestigungsmittel			
	A	B	C	Schenkel B		Schenkel C	
				Nägel/Schrauben	Bolzen	Nägel/Schrauben	Bolzen
SHLM	260	280	53	-	2 ø18	8 ø5	-
SHLS	500	387	52	-	2 ø18	9 ø5	-

Tragfähigkeiten: Holz-Beton Anschluss

Artikel	Charakteristische Werte der Tragfähigkeit $R_{1,k}$ [kN]			
	Befestigungsmittel			mit CNA4,0xL *
	Schenkel C	Schenkel B		
		Anzahl	Typ	
SHLM	8	2	Bolzenanker M16 **	20.7
SHLS	9	2	Bolzenanker M16 **	28.7

* unabhängig von der Nagelänge

** Bolzenanker z.B. **WA**, **BOAX II** oder gleichwertig, sind separat nachzuweisen.

Bemessung

Es ist nachzuweisen:

$$\frac{F_{i,d}}{R_{i,d}} \leq 1$$

Der Nachweis der Befestigungsmittel im Beton/Stahl ist separat zu erbringen.

SHLM/ SHLS
Schwellenhalter

Installation

Befestigung

- SHLM/ SHLS Schwellenhalter werden am Beton mit Ankerbolzen, an der Schwelle mit CNA Kammnägeln oder CSA Schrauben befestigt

SHLM/ SHLS
Schwellenhalter

Technical Notes

Simpson Strong-Tie GmbH
Hubert-Vergölst-Str. 6-14 D-61231 Bad Nauheim
tel: +49 (6032) 86 80- 0
fax : +49 (6032) 86 80- 199

SHLM/ SHLS
Schwellenhalter

Copyright by Simpson Strong-Tie®
Copyright by Simpson Strong-Tie®
Alle Angaben gelten ausschließlich für die genannten Produkte.

2024-06-14



www.strongtie.eu